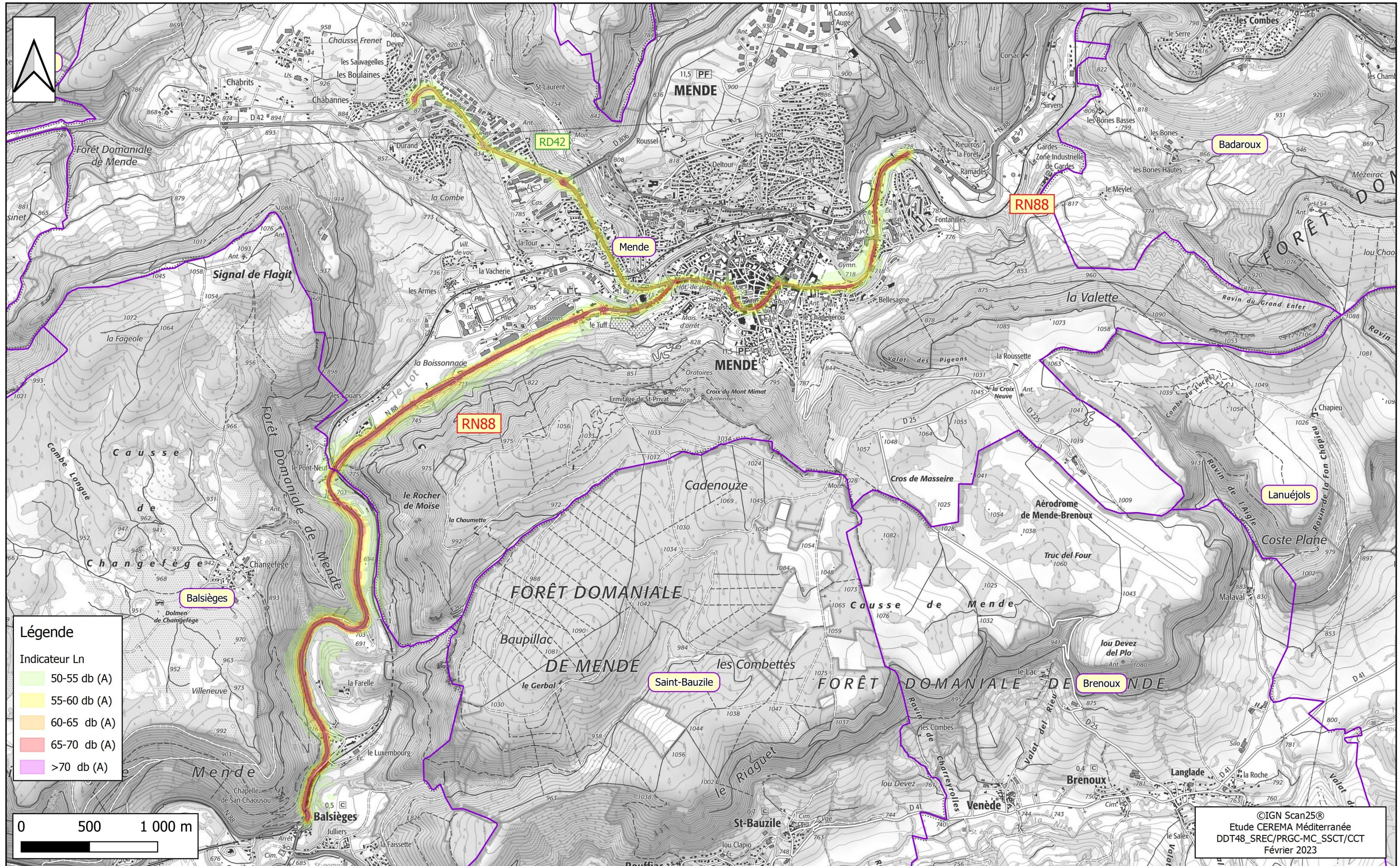


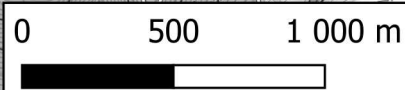
Département de la Lozère
Cartes de Bruit Stratégiques des Grandes Infrastructures de Transport Terrestre (4ème échéance)
Réseau Routier "Non concédé"
Carte de type A - Indicateur Nuit (Ln)



Légende

Indicateur Ln

- 50-55 db (A)
- 55-60 db (A)
- 60-65 db (A)
- 65-70 db (A)
- >70 db (A)



©IGN Scan25®
 Etude CEREMA Méditerranée
 DDT48_SREC/PRGC-MC_SSCT/CCT
 Février 2023